

BARRIOS DE ZAMORA

- B01 CENTRO Y ARRABALES HISTÓRICOS
- B02 ARRABALES DEL SUR
- B03 SAN PABLO Y ARRABALES
- B04 CENTRO
- B05 LA LANA - SAN ESTEBAN
- B06 SAN LÁZARO - CTRA. VILLALPANDO
- B07 SAN LÁZARO
- B08 SAN JOSÉ OBRERO
- B09 PEÑA TREVINCA
- B10 PLAZA DE TOROS
- B11 PRÍNCIPE DE ASTURIAS
- B12 INSTITUTO - CANDELARIA
- B13 ALBERCA - ARENALES - VILLARINA
- B14 ESTACIÓN - TRES CRUCES
- B15 HOSPITAL - ALTO DE CURAS
- B16 LOS BLOQUES
- B17 LA CANELARIA II
- B18 LA ALDEHUELA

ACTUACIONES ESTRATÉGICAS

- ZONA ORA ACTUAL
- PROPUESTA CORTO PLAZO
- PROPUESTA A MEDIO-LARGO PLAZO

ESTACIÓN DE CARGA ELÉCTRICA EXISTENTES

ESTACIÓN DE CARGA ELÉCTRICA PROPUESTOS

SEÑALIZACIÓN

- P PARKING PÚBLICO EXISTENTE, SEÑALIZACIÓN
- P PARKING DISUASORIO MEDIO PLAZO
- P PARKING SUBTERRÁNEO LARGO PLAZO

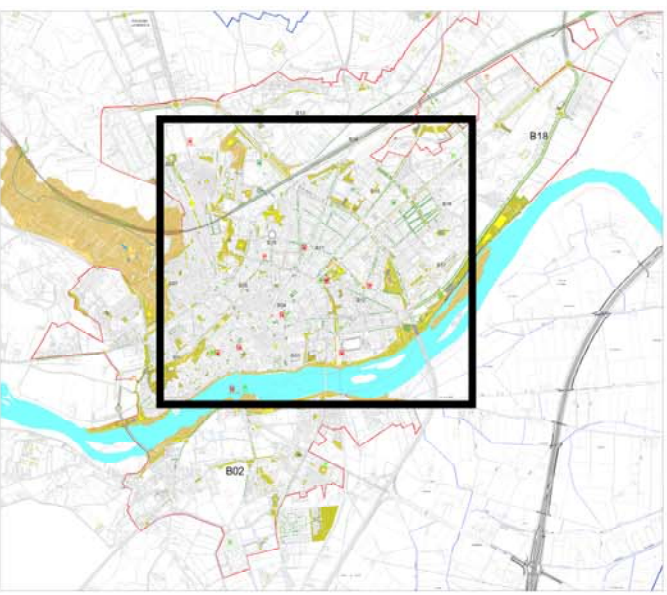
LEYENDA

CIUDAD ACTUAL

LIMITE MUNICIPAL

SITUACIÓN DE PLAZAS APARCAMIENTO PARA PERSONAS CON MOVILIDAD REDUCIDA

CALLES	Nº DE PLAZAS
Alfonso Peña nº3	2 plazas
Amargura nº24	2 plazas
Angel Nieto (Pabellón)	2 plazas
Antón de Centenera nº8	1 plaza
Arapiés - Plaza Cristo Rey	2 plazas
Arapiés (Centro de Idiomas)	2 plazas
Benlocazar (Urgencias Hospital VC)	2 plazas
Burgos, calle e inmediaciones	9 plazas
Campo de Marte (Trasera Bomberos)	2 plazas
Cardenal Cisneros nº52-58	2 plazas
Carlos Pirella	19 plazas
Carretera Carrascal (Puente de los Poetas)	4 plazas
Casa Mohina (parque)	2 plazas
Chumeca (frente nº28)	2 plazas
Cid (frente nº21)	2 plazas
Ciudad Deportiva (Parking)	3 plazas
Claudio Moyano, Plaza	1 plaza
Colón nº3, Calle	2 plazas
Colón nº14, Calle	2 plazas
Costanilla (Trasera Ayuntamiento)	1 plaza
Doctor Fleming nº3	2 plazas
Donantes de Sangre (Estación de Autobuses)	2 plazas
Donantes de Sangre (Colegio la Vía)	3 plazas
Doña Jimena (trasera supermercado)	1 plaza
Herman Cortes nº23	2 plazas
Leopoldo Alas Camín (Junta)	2 plazas
Losaco	2 plazas
Mediodía (Parking)	2 plazas
Merced nº5, Plaza	2 plazas
Miguel de Unamuno Jimenez de Quesada	2 plazas
Núñez de Balboa nº23	2 plazas
Obispo Nieto nº19	2 plazas
Obispo Nieto (Antiguo parque de bomberos)	2 plazas
Obispo Acuña (Ciudad Deportiva)	2 plazas
Obispo Acuña (Residencia Tres Arboles)	2 plazas
Obispo Acuña (frente nº25)	1 plaza
Obreros Don Ramiro	1 plaza
Palomar	2 plazas
Pablo Morito (Anas Gonzalo)	2 plazas
Pedro Alvarado nº2	2 plazas
Peña Trevinca nº20B	4 plazas
Prado Tuelto (Junta)	4 plazas
Príncipe de Asturias nº3-7, Avd	2 plazas
Príncipe de Asturias nº10, Avd	2 plazas
Príncipe de Asturias nº12, Avd	2 plazas
Príncipe de Asturias nº35, Avd	1 plaza
Príncipe de Asturias (frente Campus Viriato)	4 plazas
Puerta Nueva (interior)	1 plaza
Quintín Aldeas (CEAS)	1 plaza
Regimiento Toledo (INSS)	2 plazas
Ronda de la Feria nº11	2 plazas
Ronda de San Torcuato (frente oficinas Ayuntamiento)	2 plazas
Salud nº1	2 plazas
San Alfonso de Zamora	2 plazas
San Esteban (CEAS)	2 plazas
San José Obrero, plaza (CEAS)	2 plazas
San Julián del Mercado	2 plazas
Santa Elena (Centro de Salud)	2 plazas
Santa María la Nueva, Plaza	1 plaza
Sol nº16	1 plaza
Tres Cruces nº14, Avd	2 plazas
Tres Cruces nº30, Avd	2 plazas
Túnel 6-8	4 plazas
Valerio (parking campos de fútbol) Bosque	2 plazas
Victor Gallego nº27, Avd	2 plazas
Victor Gallego nº27, Avd	2 plazas
Villardocienros Plaza	2 plazas
Villalpando, (Piscina Climatizada)	3 plazas
Villalpando frente nº38	2 plazas
Villalpando frente nº42	2 plazas
Villalpando frente nº54	2 plazas
TOTAL	159 plazas



1A Ingenieros
Calle Helio, 9 - P.1. San Cristóbal 47012 (VA)
CIF B-47378195 Tfn: 983 36 21 36

AYUNTAMIENTO DE ZAMORA

PLAN DE MOVILIDAD URBANA SOSTENIBLE DE LA CIUDAD DE ZAMORA

PROPUESTA AMPLIACIÓN ZONA ORA Y APARCAMIENTOS

ALVARO NUÑEZ FERNÁNDEZ
COLEGIADO NÚMERO 3196 COACTYLE

ESCALA: 1:400 FECHA: 03/2016 EXPEDIENTE: - FORMATO: A1 PLANO: 02.04